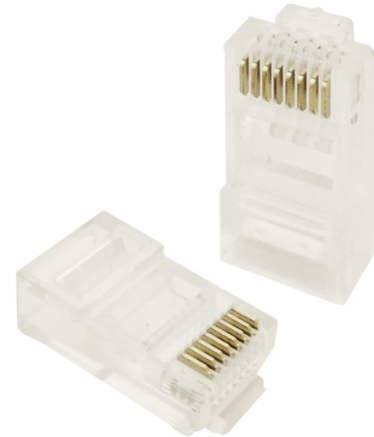


RJ45-CAT6

Características

- 8 pines de contacto
- Uso interior
- Color transparente



Conector plug RJ-45 para cable UTP Categoría 6.

El conector RJ-45 **RJ45-CAT6** CAT6 **ENSON** es una interfaz física comúnmente usada para conectar redes de cableado estructurado. Es utilizado normalmente con estándares como TIA/EIA-568-B que define la disposición de los pines. Sirve para armar cables Ethernet y realizar instalaciones o renovaciones de redes de computadoras o conectar cables de red a rosetas, ruteadores, módems, Smart TV y aparatos de teléfono.

El conector **RJ45-CAT6** CAT6 **ENSON** es ideal para conectar cable UTP CAT6 ya que este cable tiene alta frecuencia les permite a las redes con cables CAT6 operar a 1000 Mbps (megabits por segundo) o 1 gigabit de velocidad.

Especificaciones

